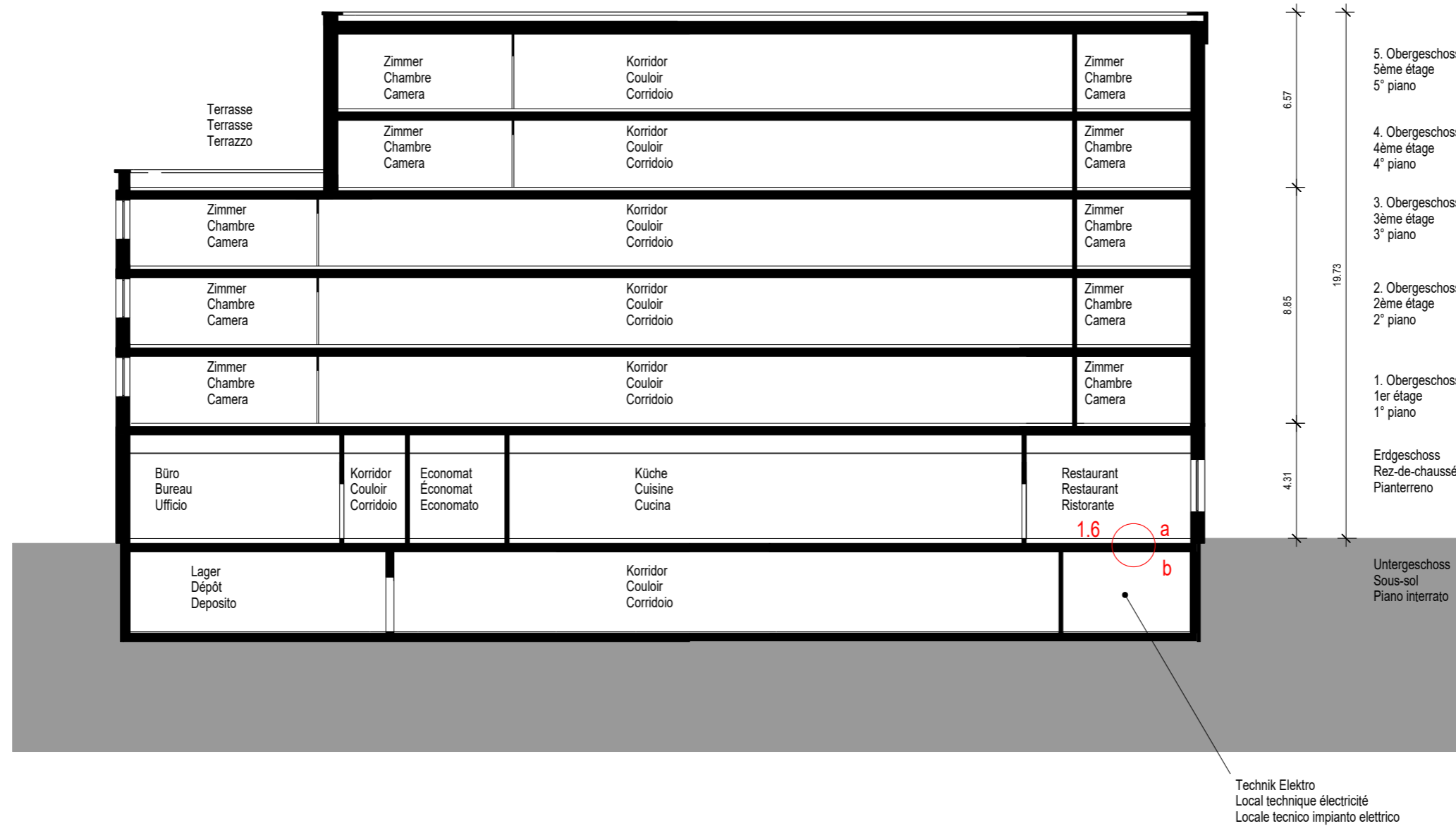


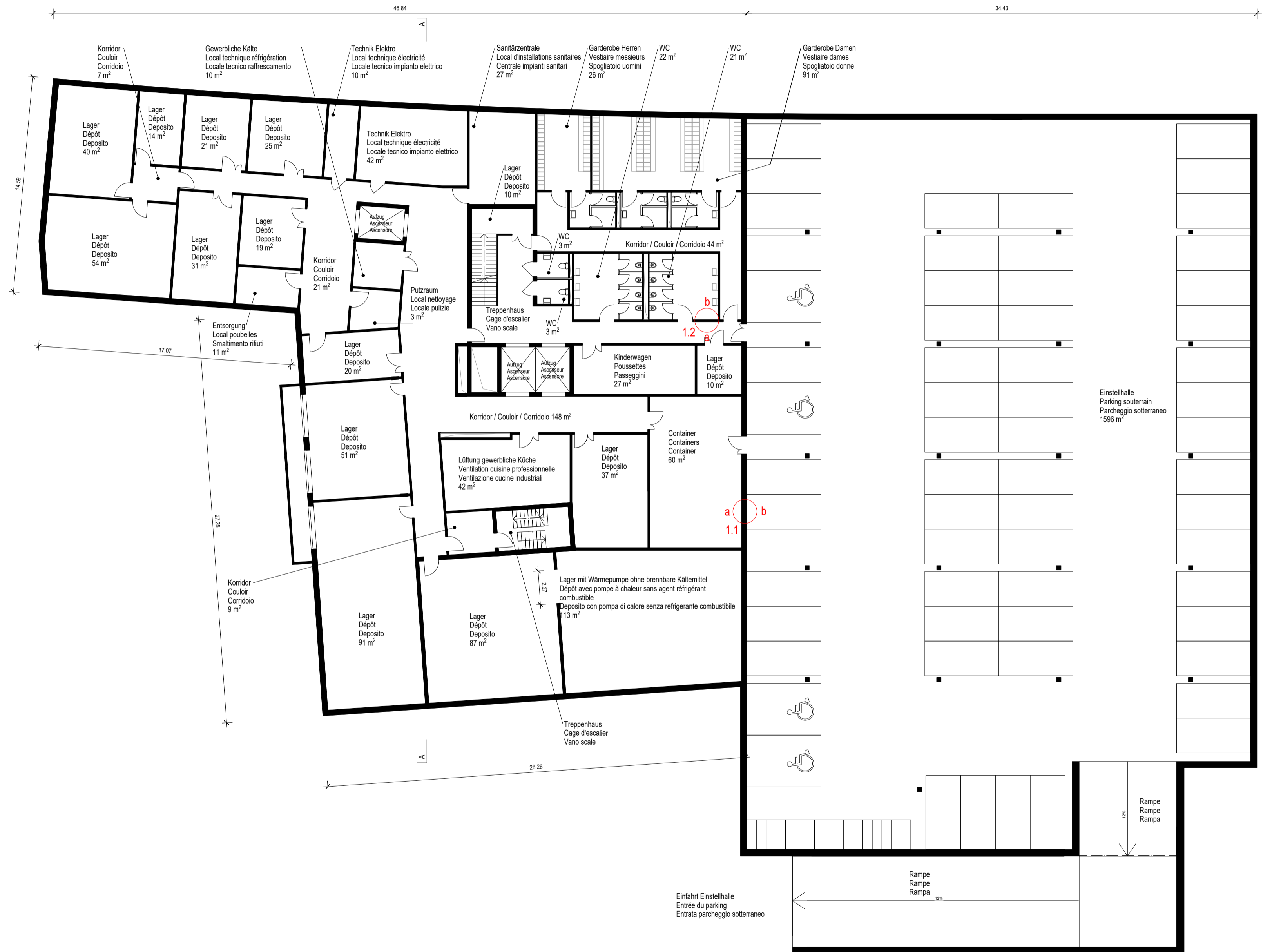
FA 25 S2

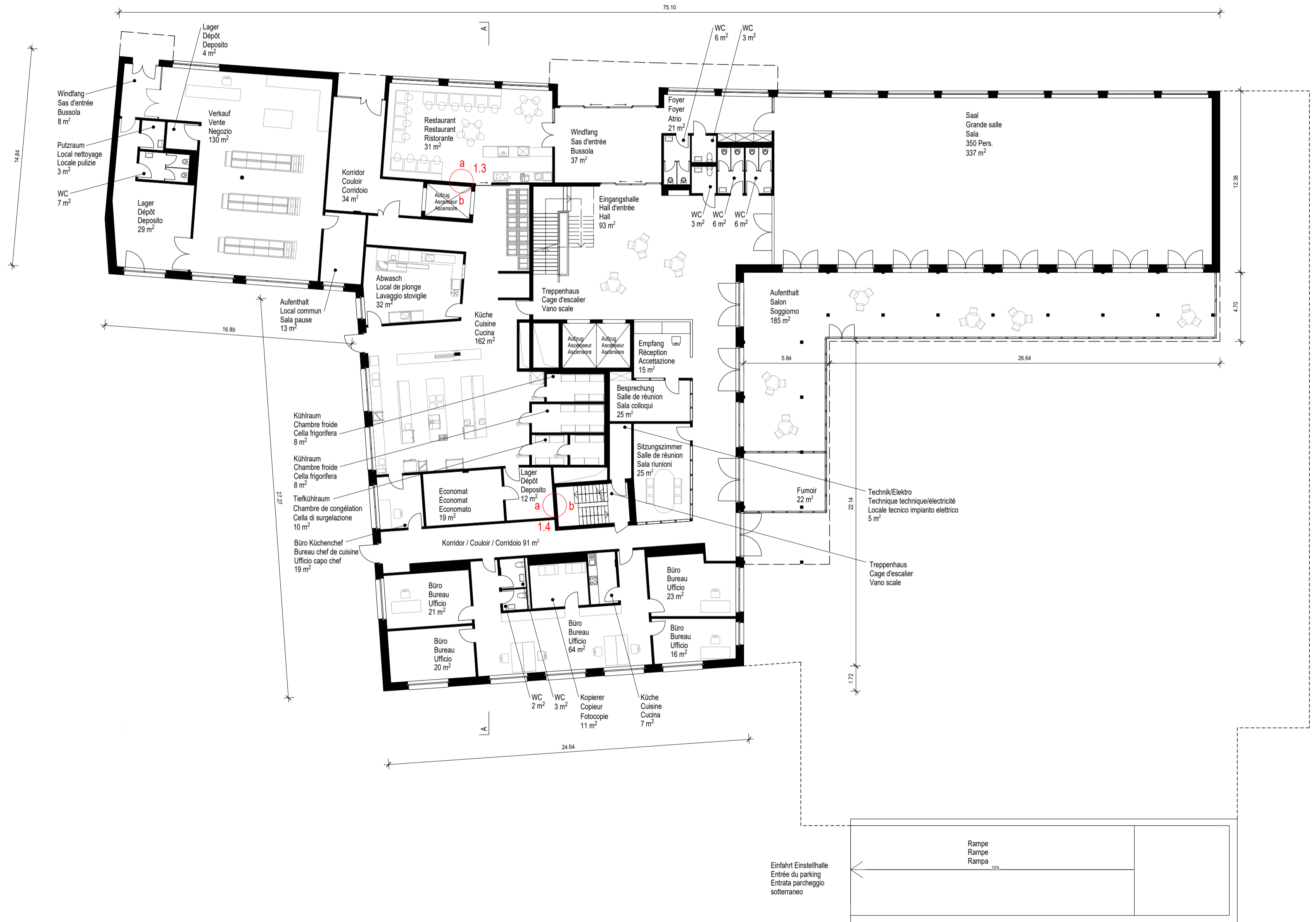
Hotel Schnitt A-A 1:200
 Hôtel Coupe A-A 1:200
 Hotel Sezione A-A 1:200

Aufgabe 1
 Tâche 1
 Compito 1

Plangröße 42/30cm
 Format 42/30cm
 Formato 42/30cm







FA 25 S2

Hotel	1. Obergeschoss	1:200
Hôtel	1er étage	1:200
Hotel	1° piano	1:200

Aufgabe 1
Tâche 1
Compito 1

Plangröße 59/42cm
 Format 59/42cm
 Formato 59/42cm



FA 25 S2

Hotel 2./ 3. Obergeschoss 1:200
 Hôtel 2ème/ 3ème étage 1:200
 Hotel 2° / 3° piano 1:200

Aufgabe 1
 Tâche 1
 Compito 1

Plangröße 63/30cm
 Format 63/30cm
 Formato 63/30cm



FA 25 S2

Hotel	4. Obergeschoss	1:200
Hôtel	4ème étage	1:200
Hotel	4° piano	1:200

Aufgabe 1
Tâche 1
Compito 1

Plangröße 63/30cm
 Format 63/30cm
 Formato 63/30cm



FA 25 S2

Hotel	5. Obergeschoss	1:200
Hôtel	5ème étage	1:200
Hotel	5° piano	1:200

Aufgabe 1
Tâche 1
Compito 1

Plangröße 63/30cm
 Format 63/30cm
 Formato 63/30cm



FA 25 S2

Hotel	5. Obergeschoss	1:200
Hôtel	5ème étage	1:200
Hotel	5° piano	1:200

Aufgabe 3.1 Lüftungsplan Tâche 3.1 Plan de ventilation Compito 3.1 Piano di ventilazione

Plangröße 63/30cm
Format 63/30cm
Formato 63/30cm

Legende / Légende / Legenda	
	Frischluf / Air frais / Aria pulita
	Zuluftkanal / Conduit d'amenée d'air / Canale aria d'immissione
	Abluftkanal / Conduit d'évacuation d'air vicié / Canale aria di scarico
	Fortluft / Air vicié / Aria d'aspirazione
	Zuluft / Air frais pulsé / Aria d'immissione
	Abluft / Air vicié aspiré / Aria di scarico
	Überströmung / Air transféré / Flusso d'aria
	Brandschutzklappe / Clapet coupe-feu / Serranda antincendio
	Dämmung EI 30-RF1 / Isolation EI 30-RF1 / Isolamento EI 30-RF1
	Installationsschacht / Gaine technique / Vano tecnico
	vertikaler Fluchtweg / Voie d'évacuation verticale / Via di fuga verticale
	horizontaler Fluchtweg / Voie d'évacuation horizontale / Via di fuga orizzontale



Beurteilung der Lüftungsbauteile in den Wolken
Évaluation des composants de l'installation aéroulique signalés par des nuages
Valutazione delle parti della costruzione per la ventilazione nelle nuvolette

1: _____

2: _____

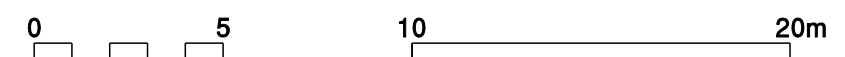
3: _____

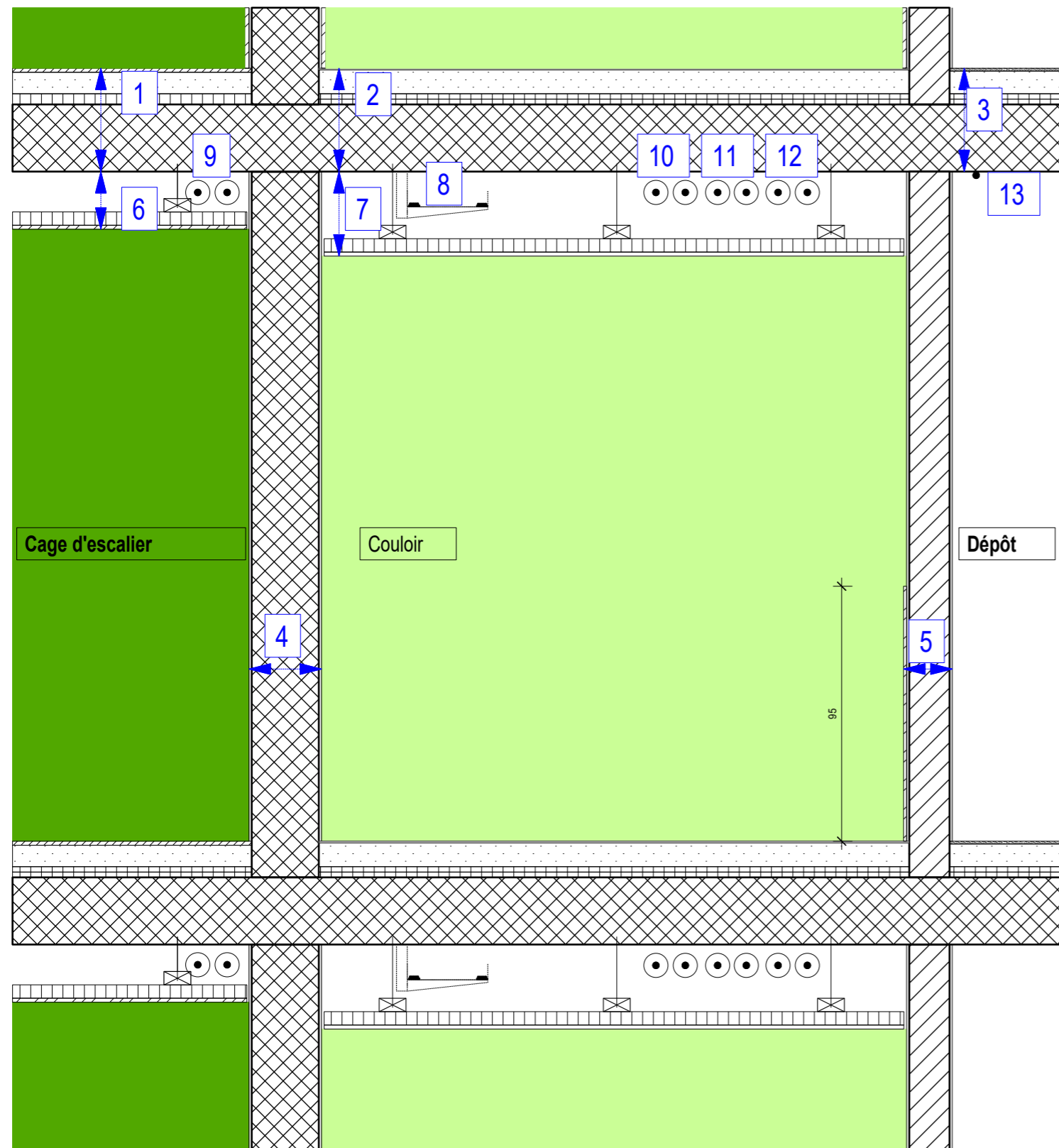
4: _____

5: _____

6: _____

7: _____





Description des éléments de construction à évaluer	Correction de la catégorie de réaction au feu
1 : Dalle d'étage REI 60-RF1 de haut en bas	
15 mm parquet en noyer RF3	
80 mm chape de ciment RF1	
20+20 mm isolation phonique en PSE RF3	
250 mm béton RF1	
2 : Dalle d'étage REI 60 de haut en bas	
5 mm linoléum RF2 (cr)	
90 mm chape de ciment RF1	
20+20 mm isolation phonique en PSE RF3	
250 mm béton RF1	
3 : Dalle d'étage REI 60 de haut en bas	
5 mm linoléum RF2 (cr)	
90 mm chape de ciment RF1	
20+20 mm isolation phonique en PSE RF3	
250 mm béton RF1	
4 : Structure de la paroi REI 60-RF1 cage d'escalier – couloir	
10 mm crépi RF1	
250 mm béton RF1	
10 mm crépi RF1	
5 : Structure de la paroi couloir – entrepôt	
10 mm lambris en bois sur toute la longueur de la paroi RF3	
10 mm crépi RF1	
150 mm brique RF1	
10 mm crépi RF1	

Description des éléments de construction à évaluer	Correction de la catégorie de réaction au feu
6 : Plafond acoustique suspendu sans résistance au feu	
Construction en métal RF1	
50 mm isolation thermique en laine minérale RF1	
15 mm plaque acoustique épicea RF3	
7 : Plafond acoustique suspendu sans résistance au feu	
Construction en métal RF1	
50 mm isolation thermique en panneau de fibres de bois RF3	
15 mm plaque acoustique perforée en plâtre RF1	
8 : Chemin de câbles	
Chemin en matériau RF1	
20 câbles électriques (4 x 1,5 mm ² et 3 x 1,5 mm ²) RF2 (cr)	
9 : Conduites de chauffage	
Conduites RF1	
Isolation en PIR RF2	
10 : Conduites de chauffage	
Conduites RF1	
Isolation en PIR RF2	
11 : Conduites d'eau chaude et d'eau froide	
Conduites RF1	
Isolation caoutchouc synthétique RF2	
12 : Conduite de refroidissement	
Conduites RF1	
Isolation ArmaFlex Protect RF2	
13 : Raccordement eau froide pour évier de service	
Tuyau en PB RF2 (cr)	

Legende / Légende / Legenda	
	vertikaler Fluchtweg / Voie d'évacuation verticale / Via di fuga verticale
	horizontaler Fluchtweg / Voie d'évacuation horizontale / Via di fuga orizzontale